



北京商报网



北京商报官方微信

本报特供
航空阅读

中国国航 南方航空 东方航空
海南航空 深圳航空 首都航空



本报常年法律顾问 北京市汇佳律师事务所
电话:010-64097966

责编 杨月涵 美编 李燕 责校 唐斌

3版 中石油也入局 嗦粉生意有多香

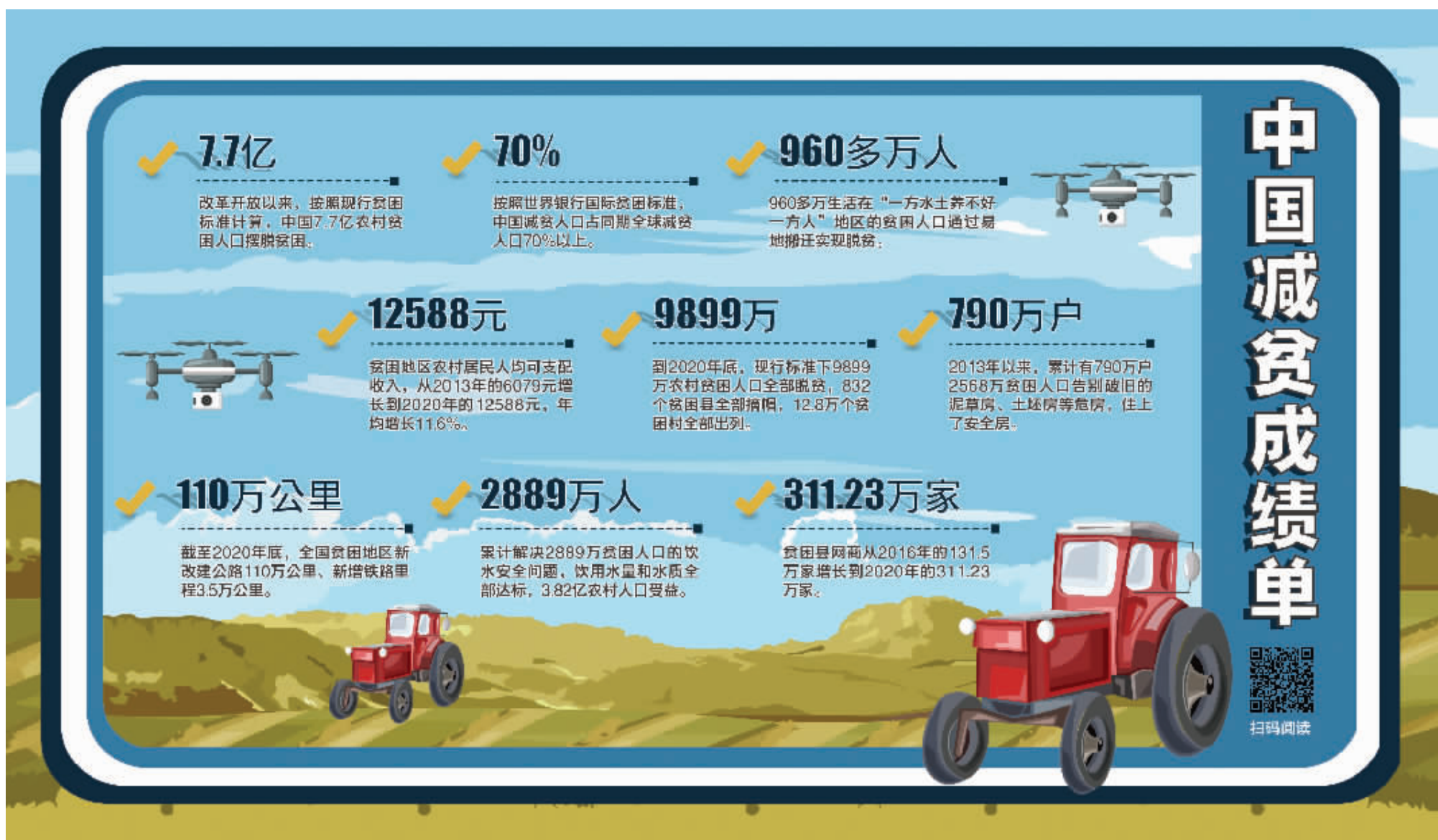
4月6日,继中石化后,中石油也宣布开售螺蛳粉产品,并同步推出自有品牌“螺香好客”。业内人士认为,石油巨头纷纷跨界布局螺蛳粉,既是为了应对主营业务增长乏力的困境,也是看中了螺蛳粉市场的广阔空间和巨大流量。不过,随着越来越多品牌入局,螺蛳粉市场的竞争也日益激烈,想收割螺蛳粉“红利”绝非易事。

5版 快递包装酝酿精准“瘦身”

快递包装精准“瘦身”将有章可循。4月6日,北京商报记者从国家邮政局召开的二季度例行新闻发布会上获悉,为了有效落实《邮件快件包装管理办法》规定,做好过度包装治理,邮政管理部门将开展专项治理,并推动出台《快递业限制过度包装要求》行业标准,结合行业实际进一步细化过度包装的认定依据。

我国将建立防止返贫长效机制

(见2版)



证监会29张罚单剑指券商投行乱象

北京商报讯(记者 孟凡震 李海媛)证监会放“大招”。4月6日,证监会先后发布29张“罚单”,剑指“投行业务违规现象”。29张“罚单”中,中信证券、中信建投证券、海通证券、中金公司、东方证券、国金证券、五矿证券、中山证券等8家券商遭罚。

具体来看,海通证券因在保荐过程中未勤勉尽责,对挂牌公司内控情况、股权结构等核查不充分;未按规定对所利用的会计师工作进行审慎核查,走访客户的方式不合理且流于形式;在首次提交的保荐工作报告等材料中未披露发行人实际控制人涉嫌行贿的事项等原因,连收3张“罚单”,被证监会采取出具警示函及监管谈话的监督管理措施。

另外,券商业“一哥”中信证券也因在保荐过程中,提交的申报材料存在财务数据前后不一致,披露口径出现明显差异;私募基金托管业务内部控制不够完善,个别项目履职不谨慎;个别资管产品未按规定根据合同约定的时间和方式向客户提供对账单、说明报告期内客户委托资产的配置状况等情况收2张“罚单”,被证监会出具警示函并责令改正。中信证券旗下两名保代孙武林、王栋也因保荐过程中存在违规行为而被出具警示函。

而中信建投证券则因对发行人商誉减值等情况的核查不充分,未按规定对发行人转贷事项发表专业意见,内部控制有效性不足,被证监会采取监管谈话的行政监管措施;两名相关保代赵鑫、王■则被采取暂不受理与行政许可有关文件3个月措施的决定。另外,中山证券也因在从事债券承销及受托管理业务过程中存在核查不充分、项目工作底稿整理不规范等原因被采取责令改正的监督

管理措施。

五矿证券因在保荐过程中,在首次提交的保荐工作报告等材料中,未披露发行人重要子公司涉嫌行贿的事项;东方证券因对发行人收入确认政策、固定资产、关联交易和关联方资金占用等情况的核查不充分;国金证券因对挂牌公司重大合同等核查不充分;中金公司因未勤勉尽责督促发行人按照监管要求清理相关对赌协议并履行披露义务,未主动就对赌协议是否符合相关监管要求发表专项核查意见等,违反相关规定,该4家券商均被证监会出具警示函。

北京商报记者注意到,还有17名保代因在保荐过程中,存在发行人证券发行上市当年营业利润比上年下滑50%以上;对发行人商业贿赂、相关方银行账户等情况的核查不充分等原因,被证监局采取出具警示函、监管谈话、暂不受理与行政许可有关文件3个月措施的决定。

对于投行乱象不断的原因,某投行人士分析,在注册制推进背景下,券商投行工作量大增。同时,在人力有限的情况下,尽调工作的细致度和完善性也会大幅下降。券商业资深人士王剑辉也提到,当头部券商规模越大,承揽的项目越多的同时,也越容易出错,相应出现的违规现象也会增加,因此导致频频受罚。

在上述投行人士看来,监管机构剑指投行乱象,最主要目的是进一步压实券商责任,加大对各类违法违规的处罚,严格处罚之下,才能提升投行及从业人员对项目质量的重视。但同时,该投行人士也建议考虑注册制下的投行生态和从业人员负荷。

公司研究

旅游业重启 携程赴港二次上市倒计时

传闻多时的携程赴港二次上市一事终于尘埃落定了,随着其招股文件的披露,携程赴港二次上市也进入了倒计时状态。4月6日晚间,携程在香港联合交易所网站提交了初步招股文件(聆讯后资料集)。在招股文件中,携程透露了其业绩以及未来业绩新的增长空间。

作为国内最大的OTA企业,已经在纳斯达克上市的携程此次赴港二次上市也备受关注。在业内人士看来,经历了旅游低谷期的调整,携程正在向全球旅游“一哥”的位置发起挑战,未来能否借助国内旅游市场完成突围,还要看全球疫情的影响以及其国际化的举措。

(见4版)

购买北京稻香村产品,请认准

① “三禾”标识

北京稻香村

② “北京”字样

官方微博 官方微信