

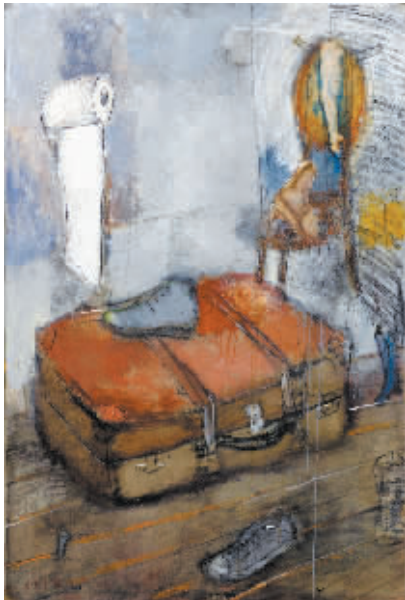
## 名家动态

去年在贵阳举办展览时,著名艺术家任小林就开始期待今年为转型作品举办的展览。近日,任小林个展在京举办,张晓刚、岳敏君等知名艺术家都来为这位多次全国美展的获奖者捧场。任小林的新作开始关注日常用品,书包、废纸箱等都用变形的方式体现在画中。对于这种处理现实的新方式,任小林表示,自己想说的话都在这些现实的变形中,也是对日常视觉的挑战。

## 任小林:挑战日常视觉

任小林始终对荒诞情有独钟,并掌控着荒唐的状态。这在他近日举办的“陌影·异色”展览中成为一次阶段性的集中展示。这种不确定的游离与他的迁徙、位移有着某种直接的关联。笔法写实,但画面叙述的却是一个非现实的情境。或许反复出现并漂浮在画面中的“陌影”,正是他“临界”于不同居住地“异乡人”的真实写照。他在与现实保持疏离的同时,在画面里呈现了非现实的意蕴。这种样式因为任小林更侧重直觉和体悟,因此可能会具有强烈的个人风格:无序的空间、杂乱的状态、异色的偏执、断续的线条等等是最容易呈现给我们的印象。作为任小林艺术的一个叙事线索与主题的一个侧面,他一直关注着人自身扭曲、诡异的状态,意味着他对于生与死、精神与肉体、伦理与欲望等诸多问题的思考和表现。

为使公众对任小林的艺术脉络有一个较为清晰与透彻的了解,策展人将本次主题性个展确定在“任小林艺术地理节点”的规定性之中。即依据他迁



《物体之三》



《箱子》



《山下》

徙、栖居与行旅的艺术经历,截取具有代表性和历史价值的地理节点,以“地理文化、作品图像、文献记录”等多个层次与线索,立体而多方位地观照、呈现他的艺术,以使任小林艺术的元素绵延到一个与他生存活动息息相关的贵阳、重庆、成都、北京等地域景观中。并将他具体的历史处境与现实生存的地域为背景关系,追溯

他艺术发展的地理踪迹。任小林不断地摹写记忆,不仅仅是为了固定思想的形状,更是为了保持那种一瞬间的闪光、断裂和独语的状态。这种诉诸于绘画的语言形式,如果是一种固化的视觉,那也是一种若即若离般的瞬间定格。

不同的地域都将赋予创作以别样的资源、心情与动力。因此,任小林艺术

的地理节点,不仅与其他迁徙的艺术家有身在其中的必然,更多的还是对于一种个人化方式的探勘。特别是在与他成长和创作有着密切关系的贵阳和北京,以地理节点的方式给予展示,对于打破以往艺术史中对艺术家个人静态、平面的研究状况和单一的展示方式,或许更具有启示性的现实意义。

本报记者 刘洋

## 新人佳作

## 一个“絮絮叨叨”书生的青色痴迷



▲《手系列三》  
51cm×56cm 木板坦培拉 2011年

▲《父子》  
120cm×130cm 木板坦培拉 2011年

“青”这种极为素雅的颜色,或许最能映射出年轻艺术家夏禹目前的艺术状态和文化理想。夏禹毕业于中央美院油画系,算是科班出身,但他却对元代以前的中国文人绘画抱有一种近乎朝圣般的痴迷。

在他看来,青色才是最能代表中国文人传统的颜色,但发展至今,这些文化传统几乎已经消失不见。所以有时候会看到,夏禹将自己定位成“一个絮絮叨叨的书生”,就是希望能为续接这个传统尽一份绵薄之力。但有时,他又对

自己的“絮叨”表示出某种不屑,因为在他看来,绘画的本质更应当是“描述”。因此“真的没有必要絮叨太多”。在夏禹身上这两种矛盾与其说是艺术与社会之间永恒的矛盾,倒不如说是艺术家主动选择了坦诚面对自己的

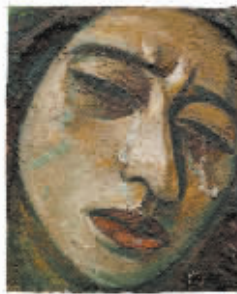
内心与肩上的责任。

夏禹近期的作品“肖像系列”、“手系列”、“景物与静物系列”中,艺术家最为着力和关心的还是人本身。他笔下的人物肖像大多性格内敛、倔强而懒散,这与我们整个社会蓬勃向上、积极进取的价值取向显然并不相符。但他们的“病”却大多是自我的主动离场,因而在外形上虽“病”却并不“蔫”,因为他们实际上也有自己的坚持和追求,虽然往往不合时宜。

与此同时,作为对自己“絮絮叨叨”的平衡,夏禹又相继完成了颇具挑战性的“手系列”和“景物与静物系列”。在这些作品中,他已经不想表达太多,而选择了回归绘画的“描述”本质。这就是一个年轻而真实的夏禹。他有自己的情怀,却不盛气凌人;虽然有时候也“絮絮叨叨”,但更多的时候他宁愿温润如玉。

本报记者 刘洋

## · 展讯 ·



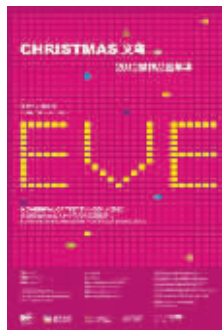
## “青年——纪念吴涛”

艺术家:吴涛

展览时间:2011年12月23日-2012年2月12日

展览地点:01100001画廊

地址:北京市朝阳区崔各庄乡草场地红一号



## “Christmas 义乌Eve”

艺术家:史金淞、计洲、焦兴涛、胡庆雁、胡晓媛、何翔宇、仇晓飞、黎薇、李颂华、梁冰、卢征远、舒昊、满宇、裴丽、彭汉钦、邱启敬、石心宁、桂杨帆、宋建树、王思顺等

展览时间:2011年12月24日-2012年1月12日

展览地点:白盒子艺术馆

地址:北京市朝阳区酒仙桥路2号798艺术区



## “素·色”

艺术家:张新武

展览时间:2011年12月24日-2012年1月18日

展览地点:观·空间艺术中心

地址:北京市朝阳区酒仙桥路4号798艺术区



## “日常与诗意”

艺术家:杜晓东、刘延顺

展览时间:2011年12月25日-2012年1月12日

展览地点:环铁时代国际画廊

地址:北京市朝阳区大山子环行铁路内环铁艺术区