

# 魏广君：文人水墨的践行者

## 名家评论

魏广君的“白文印”强调点画造型的组织 and 造型,“朱文印”则注重线条趣味的刻画。白文取法汉代的痕迹是非常明显的,看它的整体造型方正、挺拔,一看就是汉印的路子,堂堂赳赳,给人以大气稳重感,而细琢磨还是与汉印有些不同,那一刀一刀宽大的笔线如同切玉一般的丰腴和圆润,全部的汉印都很少有如此的刀感,具备了新时代的美……广君的白文印不像白石先生那样的锐利和冲劲,是温和了许多,而这温和的地方有韧性、有张力,也很不一般,很耐品读。

——杨晓阳

魏广君多才多艺,精通书法、绘画、篆刻,兼攻绘画史论,且有不凡成就。这种人才,在艺术领域实为少见。

——邵大箴

与魏广君结识并成为挚友,皆源于书画之趣。相交的时间越久,脾气越是相投,总是能聊到一处去。若以古论,广君是地道的中原人。古之中原,华夏文明的发源地、华夏历史文化的中心,更有洛阳、开封、安阳、郑州等闻名遐迩的古都。传统文化古来相承,广君骨子里总是透着文人雅士的才情,他博古通今,更是在当今的书坛、画坛一枝独秀。

——王艺

相较于他人,魏广君的山水更为深厚,具备了一种历史的纵深感,他注重的是对传统山水的创造性转换。但是,广君对前人的学习,并非食古不化的老模样,是从传统图式转换而来,是一种重建的空间趣味。

——张晓凌

魏广君的画绝对不是七拼八凑的东西,这是很多画家达不到的。我觉得他已经到了一个很了不起的境界了,希望广君沿着这样的路子继续走下去。

——李世南

魏广君的大幅山水,或金碧、或水墨,均有苍茫清新之气,用笔畅快、墨色淋漓、色彩艳而不俗。从画法上看,广君汲取了担当之峭拔用笔、突兀嶙峋的造型,又融入了黄宾虹山水的苍润厚重,再参悟龚贤、髡残乃至近代陆俨少的山水布局方法,从而形成一套自己的绘画方式。

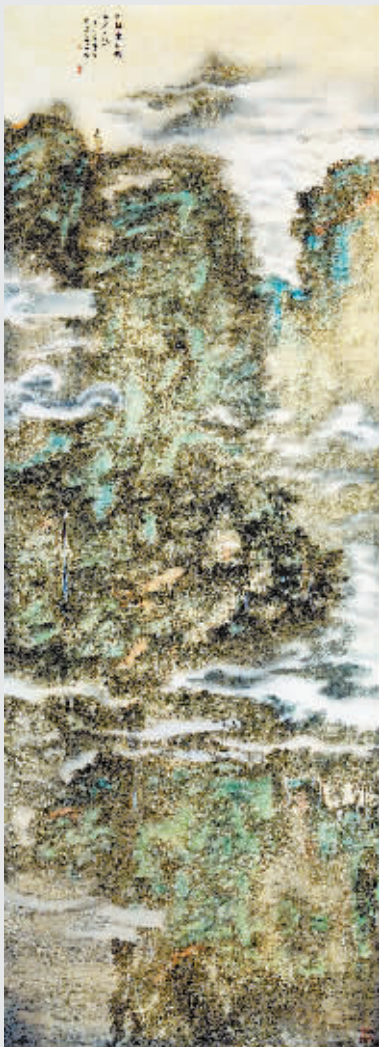
——孙旭光

魏广君近来创作的山水画与过去面貌殊异,他的金碧山水既不同于工笔青绿,也不同于泼彩青绿,其敷色虽以青绿为主,但在笔墨上却与水墨山水无异,更无泼彩之用,权宜之计,以魏氏金碧山水称之。

——陈明

魏广君画竹,一般坡石、萱草、兰蕙、荆棘等相映成趣,追求笔情墨韵,笔意草草,故姿态潇洒而挺拔。其用笔的藏露顿挫、竹叶的穿插组合,都与书法如出一辙,而且,其浓淡相间的技巧处理也十分娴熟,细节对比之微妙更是令人着迷。

——万新华



## 魏广君

毕业于中国艺术研究院。现为中国国家画院书法篆刻研究所副所长、画家,中国艺术研究院艺术创作院研究员,清华大学美术学院山水画魏广君工作室导师,北京大学书画名家魏广君工作室导师,中国书法家协会会员,中国美术家协会会员。

“扞庐文心”魏广君艺术大展将于近日在北京时代美术馆开幕,展览将以笔走游龙、金石之迹、竹梅清雅、山水自在四个板块展出,全面展现他早期书法、篆刻的情趣与气势及他近期花鸟、山水的意趣。

与很多成名的艺术家不同,魏广君从画画伊始直至现在,都保持着写作的习惯,去年他出版了自己的个人文集《扞庐文稿》,记录了30年来的艺术与生活的体验,让喜欢他的朋友们不仅读懂了他的书画艺术,更看到了一个具有真性情的学人画家。

## 以古为师 文心画韵

文人画之于艺术家是种很高的赞誉,不仅意味着对作品认可,更是对做人的认可。文人画繁盛于宋元,黄公望、倪瓒、赵孟頫等为文人画派的代表。“文人画由文化士大夫创作完成,体现的是精致生活和高雅的艺术追求。”魏广君表示。

从魏广君写的文章和作品反映的气息可以看出,他对于文人画有着深刻研究。在他看来,当代文人画与古人相比有着很大的不同。“相对古人安静的创作状态,当代绘画综合的东西太多,加之现代的生活对人们的创作影响,追求大尺寸、大画面的创作,作品意境、形式上已经有了很大的不同。”

魏广君身上带有古代文人的气质,很多人称赞他为当代的文人画家。对此,他

非常谦虚,“这是一种肯定和鼓励。文人画家也好、学院画家也好,重要的是用自己的艺术传达对画、对生活的感悟,希望别人看到我的画以后有所启发”。

对于新旧文人画的说法,魏广君有着自己的见解,“新旧是不能分的,你不能说哪种文化形态是先进的还是落后的,重要的是看你会不会运用,能否找到它的本质,中国画的创作最终要靠传统的文化来理解,这是没有本质区别的”。

## 水是血脉 笔是骨骼

魏广君艺术作品笔墨老道、用色讲究,很大程度上得益于他的书法修养。他认为,画中国画首先要把书法学好,“在中国画中,水是血脉,笔是骨骼,两者统一在画面上才能表现一个人的性格、修养,所以说如果你是搞绘画的,书法是一种基础修养的话,如果你做不好,画肯定是不耐看的”。

魏广君认为,好的笔墨是能留在宣纸上的,“中国画的笔墨是来完成对画面形象的塑造,笔墨与物象两者相互作用。笔的变化中渗透着墨色的变化,比如古代大家徐渭、张旭的作品,运笔速度虽然都较快,但是你能感觉到墨比较平实,吃在里面”。

传统水墨是一种情绪性的笔墨游戏。魏广君告诉北京商报记者,古人画画追求自主、自由、自我,更接近真实的情绪。“笔

墨是纯粹的一种精神性的东西,需要有自己的个性,就是把对自然界的一山一石、一草一木,花鸟或者人物的理解,用自己的笔墨语言表现出来,从而在绘画表现中看到他的修养,读懂绘画中的情感。”

## 字如其人 画为心声

魏广君的作品传达出一种正气、厚重、宽博的气息,这与他的性格有着很大的关系。生活中,魏广君不管做人还是做事讲究朴实、醇厚,按朋友的话说就是宅心仁厚。他觉得,艺术创作就要传达正能量。

“过去不是都说书如其人,画如其人吗?年轻的时候也是不能理解,什么书如其人,画如其人?当时感觉就是一种人为制定的标准,现在感觉其实创作可能也是在表达自己当时的一种感情,一种感觉。”魏广君表示,“作品的创作是每个人以不同的知识修养程度和对画面理解的程度不同去做的,每个人画画就是按照自己的一种理想状态或者画面构成,反映其真实的心声”。

伴随着魏广君艺术的不断成熟,他更多了些对人生的思考,“艺术与做人密切相关,以前不是有做事先做人的说法吗,艺术同样如此,不同的艺术家有着不一样的绘画风格,或俊秀、或宽博、或厚重,最终传达的是一个人的修养。画如其人包含着深刻的人生哲理”。魏广君表示。

北京商报记者 隋永刚