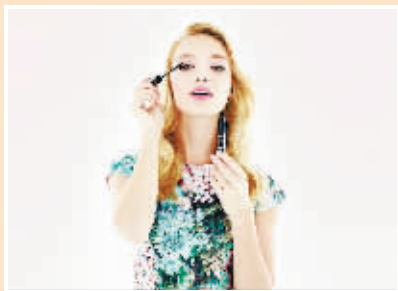


又到春光明媚,护肤美颜提上日程。面对纷繁的产品选择,广告只会美美地给你诱惑。但是在护肤这件事上,还是得抱着科学严谨的态度,绝不做无惧无畏的小白鼠。近期北京商报记者特地深入化妆品研发和生产实地,告诉大家真正决定化妆品品质的细节究竟在哪里。

广告绝不会告诉你的 化妆品冷知识



1 护肤品需要放冰箱保存吗

保存很关键,要功效,首先就不能失效。那么,从温润潮湿的江南到零下数十摄氏度的东北,化妆品都扛得住吗?其实,化妆品并没有我们想象中这么娇贵。在投入市场前,它们经过的历练环境要比现实世界严峻得多。比如在玫琳凯的实验室里,所有研发阶段的产品配方都需要在稳定性实验室里待上整整64周,分别模拟经历45℃、-15℃以及高低温循环等极端气候。所以不用担心温度了,一般而言只要是在保质期内使用就可保证产品功效。

2 眼霜能用面霜来代替吗

眼霜和面霜真的是有很大不同的。国家生产标准规定,眼部产品的生产需要在特定的洁净环境中进行,对生产环境的洁净度要求相比普通面部产品更为苛刻,为的是最大程度上控制微生物的数量,确保产品安全性。而严格的微生物控制也决定了眼部产品能够采用更温和或天然的防腐剂。所以,在更薄更娇嫩的眼部肌肤,还是使用更有针对性的眼霜更安全。

3 穹顶之下,液体质地化妆品原料有污染吗

作为品质链条的第一步,原料很重要,几乎所有护肤品成分表第一位的水就是产品的基底。大型知名化妆品制造企业对原料的控制从渠道到管理制度都相当严格。如在玫琳凯亚太生产中心,所有原料都从全球统一供应商处采购,90%以上为进口原料。每批原料进厂后还需通过理化及微生物的全项指标的检测。因此,这个“水”的水源既不是矿泉水也不是蒸馏水,而是严格经过两级RO反渗透处理、去除杂质和离子的纯化水。

4 美白产品会有重金属等有害物质吗

是否“含重金属”、“含毒”,这是消费者最关心的问题。比如玫琳凯的做法是,从选择原料开始就对可能含有的重金属做评估,并对每项原料的安全性做一系列测试。护肤品牌对质量的要求有多高,检测就会有多繁复。所以,要避免成分不安全的产品其实很简单。去选择知名品牌,并选择授权的正规销售渠道,你就能得到可靠安全的产品。

5 一支新研发的化妆品上市需要很久吗

需要很久,因为光是对原料的考察就要经历很繁复的过程。以考察的玫琳凯为例,产品初期开发试验在全球研发中心进行,对原料的考察颇费功夫,未经试验证明安全性和有效性的原料决不会被用于产品配方,如果是在中国上市的产品还要在本地开展临床安全性试验,以确保产品配方适用于中国消费者的肤质。

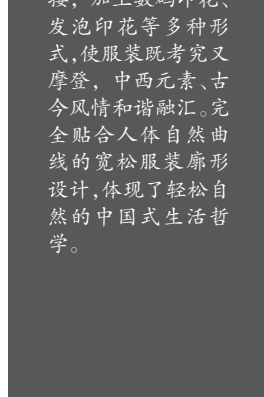
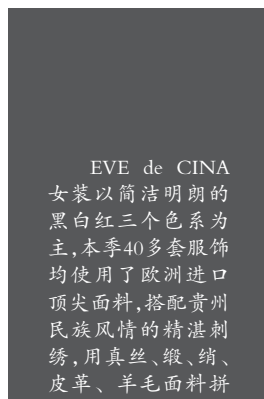
北京商报记者 王晓然



依文女装首秀

深山苗绣的摩登幻化

直击
中国国际时装周
(2015/16秋冬)



EVE de CINA 女装以简洁明朗的黑白红三个色系为主,本季40多套服饰均使用了欧洲进口顶尖面料,搭配贵州民族风情的精湛刺绣,用真丝、缎、绉、皮革、羊毛面料拼接,加上数码印花、发泡印花等多种形式,使服装既考究又摩登,中西元素、古今风情和谐融汇。完全贴合人体自然曲线的宽松服装廓形设计,体现了轻松自然的中国式生活哲学。

3月24日晚,依文集团创始人、董事长夏华在新一季梅赛德斯-奔驰中国国际时装周首秀的开场之前,接受北京商报记者采访时说,自己正在做一件“任性”的事。当今服装业大环境下,人人都在思考商业模式,思考如何更快赚钱,而她则花力气去大深山里探访老一辈刺绣工匠,并将这些朴实而具有艺术天分的绣娘带到城市,让她们不再因村庄旅游开发而抛弃刺绣去卖瓜子花生,而真正像一位手工工匠那样有尊严地生活。为此,她开创了一个手工工坊的俱乐部,让数百位不同领域的企业家去分享中国刺绣的艺术产品,她们通过夏华的俱乐部,将刺绣搬上了自己的家居产品、服装衣袖甚至汽车座椅面料……

在首秀当天,依文集团则发布了公司创立20余年来的首个女装秀。EVE de CINA女装系列将刺绣融合进现代设计,且并不定位于曲高和寡,而是以2000-8000元的高级成衣价格出现在大众商场和依文自己的设计师集合店内。2015年,依文似乎要做许多事。夏华告诉大家,她要把2015年的业绩增长做到40%。“这并不是一个坏的时代,反而是一个绝好的时代,一个需要好好沉淀而寻找特色,并大放异彩的时代”,夏华说。

北京商报记者 王晓然



蝴蝶和花朵不再是女人的专利,设计师把这些鲜嫩的图案融入男装的设计中。翩翩飞舞的蝴蝶弱化了男性刚毅的线条,简单的扎边工艺使花朵更富立体感。



苗族妙手生花的刺绣技艺巧夺天工,精美的纹样朴实典雅、活泼有趣。依文研究、发掘被埋没的手工艺,赋予它们新的生命力。