



## 老馆周边特色酒店推荐



### 四季酒店 提升住宿体验

**推荐理由：传统与现代艺术结合**

北京四季酒店共有客房313间，其中包括66间套房，提供先进设施及四季特有贴心服务，量身打造温馨下榻体验。以中国传统建筑设计风格为灵感，采用明快的色调，其中，酒店天花板采用代表帝王之尊的明黄金箔，装饰一系列以盛唐为灵感的自然风壁饰、雕刻、水墨画，以现代手法演绎传统经典艺术。中式皇家设计格调彰显城市宽厚包容的顶尖服务，成就独一无二的“京城”风范。酒店内设两间星级餐厅、三间酒廊，包括魅力无穷的采逸轩、意式餐厅暨酒吧Mio、茶园、大堂酒廊、大堂酒吧。此外，酒店设有掌握多国语言的礼宾及导游人员，可协助宾客探访京城鲜为人知的珍奇宝地，踏上与众不同的尊贵之旅，堪称“城市指南”。

**地址：朝阳区亮马桥路48号**



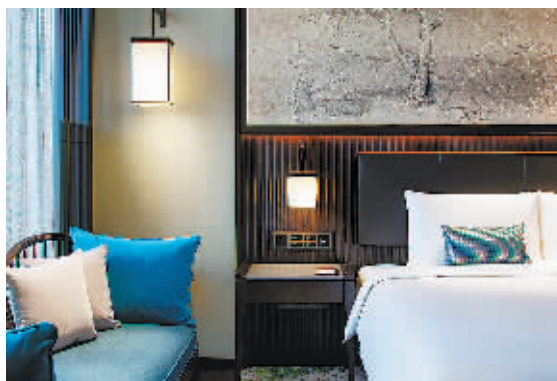
### 瑰丽酒店打造融合“京”典

**推荐理由：京味儿体验**

北京瑰丽酒店拥有282间客房，坐落于北京朝阳区中心位置，正对京城地标——中央电视台。酒店设有六间餐厅和酒廊，包括怡庭餐厅、怡庭大堂吧、“赤”时尚火锅餐厅、休闲酒吧——魅、乡味小厨中餐厅和龙庭私人宴会中餐厅。

北京瑰丽酒店的设计风格诠释北京传统与当代经典建筑特色，营造出一份瑰丽却又京味儿十足的隽永氛围，以表达北京瑰丽酒店对于这历史悠久、充满艺术气息及活力城市的独到见解与欣赏。从建筑结构到园林景观，以及建材的挑选和艺术品陈列摆放，北京瑰丽酒店结合多元设计元素衬托出酒店深厚的人文气息，使置身其中的宾客们能触动起内心深处的感动，所到之处满是惊喜。

**地址：朝阳区朝阳门外大街1号京广中心1-23层**



### 诺金酒店可欣赏城市风光

**推荐理由：设计感十足的理想住所**

北京诺金酒店共有438间客房及套房，客房内落地窗设计，光线充足，视野开阔，可欣赏无限城市风光。客房设计灵感亦来自明代文人居所的典雅精致，参拜明代文士文震亨所著《长物志》中提倡“制具尚用”的功能性设计理念，布局设计在力求取得平衡与对称基础上，维持了纯朴的舒适感。房间内明确地划分出工作、娱乐、放松、睡眠及卫浴区域，在保证每个区域独立性的基础上，又不破坏空间的连续性与整体设计感。低调奢华的家具以实木和皮革制品为主，点缀以宝石色调的配饰；丝制图案背景墙与实木及大理石地板相得益彰；非对称的浮云图形为宾客带来自然感受，如《长物志》中所提及，为“幽人眠云梦月”的理想居所。

**地址：朝阳区将台路甲2号**



### 凯宾斯基对标高端客户

**推荐理由：不容错过的鲜酿啤酒**

车展结束后，如果约几位好友举杯畅饮一番也实为了一件乐事。位于北京凯宾斯基饭店内的普拉那啤酒坊，已经有25年的历史，跨越了京城两代人的美食记忆。正宗普拉那鲜酿啤酒，地道巴伐利亚美味，盛大的年度啤酒狂欢盛会，让它拥有诸多不容错过的理由。在普拉那啤酒坊，您可以喝到只使用大麦芽、啤酒花、酵母和水作为基本原料的鲜酿啤酒，包括黄啤、棕啤或麦香浓郁的小麦啤。而品正宗的德国啤酒当然少不了地道的德式佳肴，其中，经典德式面包必不可少，普拉那行政副总厨Bernhard Cekon为欢聚和分享而设计的烧烤猪肋排可算是完美搭配。此外，经典菜单上还有消费者熟悉的普拉那肉盘、自制香肠盘以及维也纳式煎鸡排。

**地址：朝阳区亮马桥路50号**